



# TOR MAM

## Fantom do mammografii

Obiekt testowy przeznaczony do szybkiego i łatwego rutynowego stosowania w celu zapewnienia ciągłego sprawdzania wydajności obrazowania, a w szczególności tych parametrów, które są najbardziej podatne na pogorszenie jakości. Monitoring tych wartości nie powinien wskazywać żadnych tendencji do spadku wydajności obrazowania.

Obiekt ten test jest uzupełnieniem TOR MAS lub MAX i zapewnia bardziej "naturalny" obraz, który może być preferowany przez technologów i radiologów. Górna (z lewej) połowa zawiera szereg włókien, mikro-cząstek i szczegóły o niskim kontraście, reprezentujące zmiany patologiczne w piersi. Elementy są wrażliwe na zmianę mammograficznej skali szarości, szumu i nieostrości, więc mogą być wykorzystane do ilościowej oceny jakości obrazu. Dolna (po prawej) połowa symuluje wygląd tkanki piersi i zawiera mikro zwapnienia oprócz włóknistych oraz element guzowate.

### TOR MAM zawiera:

- Blok testowy Standardowy PMMA (6 sztuk półokręgów grubości  $10,0 \pm 10\%$  [mm] średnicy 240 mm oraz 2 sztuki półokręgów grubości  $10,0 \pm 10\%$  [mm] średnicy 240mm)
- Włókna (6 grup wielokierunkowych włókien)
- mikro zwapnienia (6 grup mikrozwapnień w zakresach 354-224, 283-180, 226-150, 177-106, 141-90, 106-93 [ $\mu\text{m}$ ])
- Szczegóły kontrastu progowego (6 grup po 3 szczegóły niskokontrastowe)
- Klinicznie realistyczne imitacje tkanki piersi zawierają 6 grup mikrozwapnień

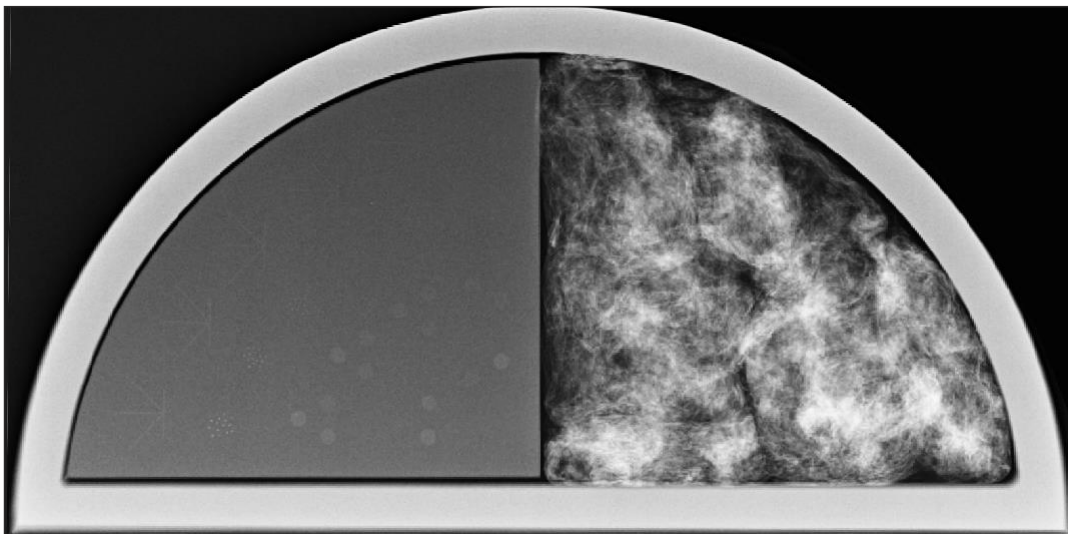




# TOR MAM

Mammografia

## Szczegóły



Rys. 1 TOR MAM X-ray

## Wyposażenie (opcja)



**PIXMAM – stos płyt PMMA  
rozm. 300x240mm, w tym jedna  
płyta z wbudowaną folią Al.**

## Dystrybutor

HIMTECH Norbert Wasilewski, Warszawa  
tel. +48602108829, e-mail: [info.himtech@gmail.com](mailto:info.himtech@gmail.com)

Fantom sprzedawany wyłącznie z oprogramowaniem TOR MAM  
nr. katalogowy **TORMAMAUTOPIA**

[www.leadstestobjects.com](http://www.leadstestobjects.com)